

**Bandas transportadoras y de
proceso para aeropuertos, sistemas
para el traslado de materiales y
automatización postal**



Bandas transportadoras y de proceso para aeropuertos, sistemas para el traslado de materiales y automatización postal

CHIORINO, empresa líder en el sector del traslado interior y de la transmisión de potencia, produce una amplia gama de

- ▶ **Bandas transportadoras y de proceso**
- ▶ **Correas planas de transmisión**
- ▶ **Mangas MF sin empalme**

Los productos CHIORINO consiguen satisfacer las necesidades crecientes de fiabilidad y velocidad de clasificación en los AEROPUERTOS, ALMACENES, CENTROS DE DISTRIBUCIÓN Y DE CORREOS, garantizando calidad y prestaciones elevadas.

Gracias a su estrecha colaboración con los más importantes fabricantes mundiales, los laboratorios R&D CHIORINO desarrollan soluciones innovadoras y personalizadas para necesidades específicas.

CHIORINO opera en todo el mundo con 15 Empresas asociadas y más de 60 Distribuidores exclusivos y Centros de asistencia altamente cualificados que logran garantizar un rápido servicio de asistencia y de instalación las 24 horas del día. Para más informaciones sobre la Red de Distribución consulte el sitio www.chiorino.com.

Calidad y medio ambiente certificados

EMAS - UNI EN ISO 9001:2004 - UNI EN ISO 14001:2008

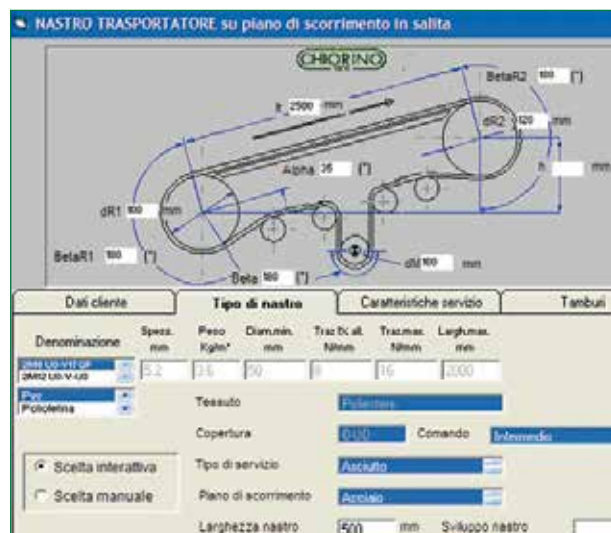


Seguridad, eficiencia y fiabilidad de desplazamiento

CHIORINO proporciona a sus clientes asistencia completa desde la fase de diseño del sistema de transporte. Los programas de cálculo desarrollados por CHIORINO permiten dimensionar las bandas o correas y proporcionar a los proyectistas, fabricantes y usuarios finales, unas simulaciones precisas para todo tipo de aplicación.

Características y ventajas

- ▶ **Baja absorción energética**
- ▶ **Antillama de conformidad con la norma EN20340-ISO 340**
- ▶ **Muy silencioso**
- ▶ **Absoluta seguridad de funcionamiento**
- ▶ **Larga duración**
- ▶ **Elevada resistencia a la abrasión y a los fuertes impactos**
- ▶ **Amplio surtido de acabados superficiales para toda necesidad de transporte**
- ▶ **Asistencia técnica durante la fase de diseño**
- ▶ **Intervención rápida de instalación las 24 horas del día, en todo el mundo**



Tratamiento de equipaje

- ▶ **Facturación**
- ▶ **Control de equipaje con rayos X**
- ▶ **Detectores de explosivos**
- ▶ **Desviadores - Flipper y Pusher**
- ▶ **Carga y descarga de equipaje**

CHIORINO suministra a los más importantes aeropuertos internacionales sus bandas transportadoras y de proceso capaces de satisfacer las necesidades crecientes de fiabilidad y velocidad de distribución de todo tipo de equipaje desde la facturación hasta el avión.

El amplio surtido de bandas CHIORINO, desarrolladas junto con los más importantes fabricantes de instalaciones y los organismos aeroportuarios permite satisfacer todas las necesidades de aplicación, garantizando calidad y prestaciones elevadas, de conformidad con los estándares internacionales de seguridad.

Gracias a una red capilar de distribución, CHIORINO ofrece un eficiente servicio de instalación las 24 horas del día en los aeropuertos de todo el mundo.

AEROPUERTOS INTERNACIONALES SUMINISTRADOS CON BANDAS CHIORINO

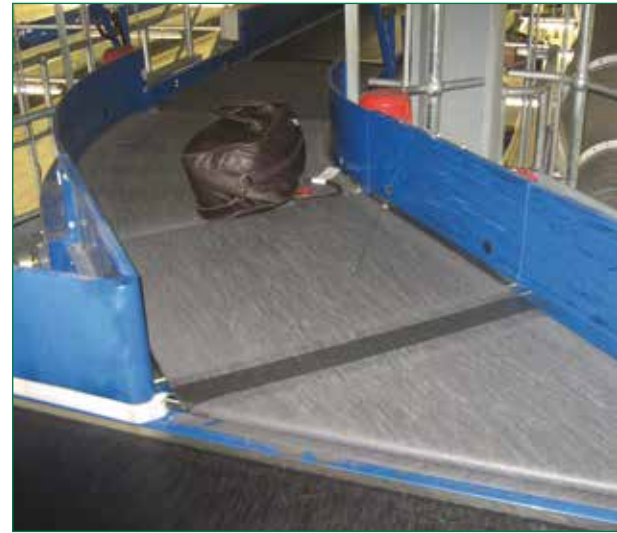
Europa

<i>Amsterdam, Países Bajos</i>	<i>Glasgow, Escocia</i>	<i>Milan Linate, Italia</i>
<i>Atenas, Grecia</i>	<i>Leeds Bradford, U.K.</i>	<i>Milan Malpensa, Italia</i>
<i>Barcelona, España</i>	<i>Lyon, Francia</i>	<i>Niza, Francia</i>
<i>Bergamo, Italia</i>	<i>Londres Gatwick, U.K.</i>	<i>Oporto, Portugal</i>
<i>Birmingham, U.K.</i>	<i>Londres Heathrow, U.K.</i>	<i>Palma de Mallorca, España</i>
<i>Bologna, Italia</i>	<i>Londres Stanstead, U.K.</i>	<i>Paris, Francia</i>
<i>Bruxelles, Bélgica</i>	<i>Lugano, Suiza</i>	<i>Roma Ciampino, Italia</i>
<i>Dresda, Alemania</i>	<i>Luxemburgo</i>	<i>Roma Fiumicino, Italia</i>
<i>Düsseldorf, Alemania</i>	<i>Madrid, España</i>	<i>Estocolmo, Suecia</i>
<i>Frankfurt, Alemania</i>	<i>Manchester, U.K.</i>	<i>Tampere, Finlandia</i>
<i>Ginebra, Suiza</i>	<i>Marsella, Francia</i>	<i>Turin Caselle, Italia</i>



Características y ventajas

- ▶ **Antillama de conformidad con la norma EN20340-ISO 340**
- ▶ **Adecuado para los sistemas de control rayos-X**
- ▶ **Adecuado para los detectores de explosivo**
- ▶ **Baja absorción energética**
- ▶ **Funcionamiento muy silencioso**
- ▶ **Antiestaticidad**
- ▶ **Amplio surtido de acabados superficiales para toda necesidad de transporte**
- ▶ **Alta resistencia a la abrasión y a los impactos fuertes**
- ▶ **Larga duración**
- ▶ **Intervención rápida de instalación las 24 horas del día, en todo el mundo**



America
Dallas Texas, U.S.A.
Fargo North Dakota, U.S.A.
Gaia, Barbados
Idaho Boise, U.S.A.
Lima, Perú
Los Angeles California, U.S.A.
Nassau, Bahamas
New York, U.S.A.
Portland Oregon, U.S.A.
San Francisco California, U.S.A.
Toronto, Canada

Tucson Arizona, U.S.A.
Vancouver, Canada
Richmond Virginia, U.S.A.
CapeTown, Suráfrica
Darwin, Australia
Dubai, Emiratos Arabes Unidos
Durban, Suráfrica
Johannesburg, Suráfrica
Marowa Salak, Camerun
Melbourne, Australia
Newcastle, Australia
Perth, Australia
Shenzhen, China
Singapore Changi
Sydney, Australia

Asia / Africa / Australia
Adelaide, Australia
Ashgabat, Turkmenistan
Brisbane, Australia
Cairns, Australia
Canberra, Australia

Traslado de materiales

- ▶ **Transportadores horizontales e inclinados**
- ▶ **Bandas bidireccionales**
- ▶ **Alimentadores a 30-45°**
- ▶ **Bandas telescópicas**
- ▶ **Distanciadores**

CHIORINO ha desarrollado, con la colaboración de los más importantes fabricantes de instalaciones para el traslado interior, una amplia gama de bandas transportadoras y de correas de transmisión, capaces de satisfacer todas las necesidades de fiabilidad y velocidad de clasificación en los almacenes y en los centros de distribución.

La dilatada gama de materiales de recubrimiento de bandas y correas CHIORINO (poliuretano, PVC, elastómero, etc.) permite escoger el producto más adecuado según las necesidades específicas de traslado.

CHIORINO proporciona a los fabricantes de sistemas una asistencia técnica completa desde la fase de diseño. Los Laboratorios R&D CHIORINO estudian soluciones innovadoras capaces de satisfacer las demandas más exigentes del mercado en lo referente a fiabilidad de funcionamiento, silencio y ahorro energético de las bandas transportadoras y de proceso.

Gracias a su red dilatada de distribución, CHIORINO ofrece un eficiente servicio de instalación las 24 horas del día, en todo el mundo.



@Dematic Italia



Características y ventajas

- ▶ Baja absorción energética
- ▶ Alta capacidad de arrastre
- ▶ Alta resistencia a la abrasión y a los impactos fuertes
- ▶ Amplio surtido de acabados superficiales para toda necesidad de transporte
- ▶ Seguridad y fiabilidad
- ▶ Muy silencioso
- ▶ Larga duración



▶ Mandos de grupo de rodillos

Fast Joint

CHIORINO fabrica una gama dilatada de productos en materiales termoplásticos para mandos de grupo de rodillos. Las bandas y correas CHIORINO pueden ser instaladas «in situ» en unos pocos minutos y sin usar adhesivos, con los equipos y sistemas de empalme FAST JOINT.

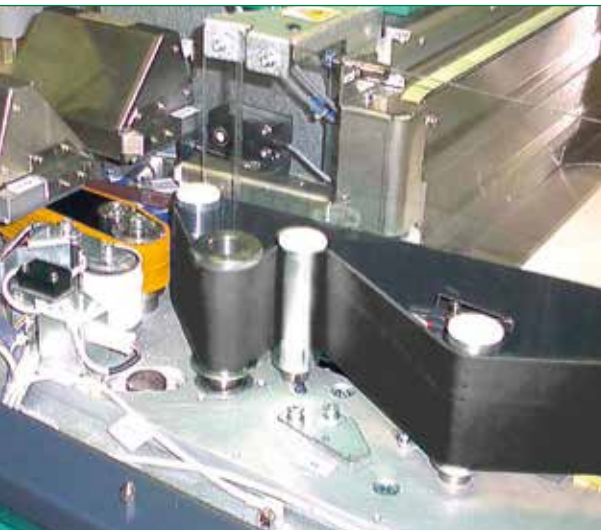
Bandas elásticas serie EL
Correas termoplásticas en poliéster
Correas en poliuretano, cilíndricas y trapeciales
 (véase catálogo general)



Automatización postal

- ▶ **OCR (optical code reader)**
- ▶ **VCR (video code reader)**
- ▶ **CFC (culler facer canceller)**

CHIORINO ha desarrollado una gama dilatada de bandas transportadoras, correas de transmisión y mangas de elastómero sin empalme, adecuadas para la utilización en todas las máquinas de clasificación postal de lectura óptica.



Características y ventajas

- ▶ **Alta capacidad de arrastre y constancia del valor del coeficiente de fricción a largo plazo**
- ▶ **No se ponen lustrosas**
- ▶ **Alta resistencia a la abrasión y al desgaste**
- ▶ **Larga duración**
- ▶ **Estabilidad dimensional**
- ▶ **Posibilidad de perforaciones según dibujo**

CHIORINO produce bandas curvas idóneas para la instalación sobre cualquier tipo de transportador presente en el mercado. Mediante un sofisticado sistema de corte, totalmente computarizado (CAD), las bandas curvas CHIORINO pueden ser realizadas sin límites de radio exterior y curvatura, de pocos grados al ángulo de giro entero. Gracias a este sistema de corte innovador, las bandas curvas CHIORINO pueden ser suministradas “a medida” para cualquier exigencia dimensional y de diseño, garantizando siempre precisión absoluta y un funcionamiento correcto del transportador.

La amplia gama de bandas CHIORINO adecuadas para los transportadores curvos (ref. columna 10 en pág. 11) permite satisfacer todas las necesidades de aplicación en el tratamiento de equipaje en los aeropuertos y en los sistemas logísticos de clasificación.

Bajo pedido, las bandas curvas pueden ser hechas con soluciones especiales tales como:

- perforaciones
- aplicación de botones
- aplicación de osales.

Características y ventajas

▶ **Precisión absoluta**

▶ **Excelente planeidad y excelente flexibilidad**

▶ **Adecuadas para diámetros pequeños de rodillo**

▶ **Una gama dilatada de acabados superficiales**

▶ **Disponibles también en la versión antillama de conformidad con la norma EN20340-ISO 340**

▶ **Larga duración**

Bandas curvas



	Tipo	Núcleo de tracción			Cobertura lado superior		Cobertura lado inferior		Tejido de deslizamiento silencioso (LdB) (1)		Antiestaticidad permanente		Espesor total		Peso		Diámetro mínimo (2)		Tracción al 1%		Tracción máx. adm. / Carga de rotura (3) min.		Resistencia temperatura máx.		Resistencia temperatura lado superior (4)	
		PET	TPU	●	TPU	○	✓	mm	kg/m ²	mm	N/mm	N/mm	[°C]	[°C]	mm											
BANDAS TRANSPORTADORAS Y DE PROCESO	POLIURETANO	2M5 U0-U2 A	PET	TPU	●	TPU	○	✓	1,2	1,4	7	6	12	-20	+100	LF										
		2M8 U0-U2 SP	PET	TPU	●	TPU	○	✓	1,5	1,6	7	8	16	-20	+100	LF										
		2M8 U0-U2 N SP	PET	TPU	●	TPU	○	✓	1,4	1,4	7	8	16	-20	+100	LF										
		2T12 U0-U2 VL N A	PET	TPU	●	TPU	○	✓	1,6	1,7	14	12	24	-20	+100	MF										
		2T12 U0-U2 PN N A	PET	TPU	●	TPU	○	✓	1,7	1,7	14	12	24	-20	+100	MF										
		2M12 U0-U3 R A	PET	TPU	●	TPU	○	✓	1,7	1,8	40	12	24	-20	+100	LF										
		2M12 U0-U3 R N A	PET	TPU	●	TPU	○	✓	1,7	1,8	40	12	24	-20	+100	LF										
		2M12 U0-V-U5 SP	PET	TPU	●	TPU	○	✓	2,1	2,5	60	12	24	-10	+60	LF										
		3M18 U0-V-U10 SP	PET	TPU	●	TPU	○	✓	3,7	4,4	100	18	36	-10	+60	LF										
	PVC	1M6 U0-V5 N	PET	PVC	●	TPU	○	✓	1,0	1,1	20	6	6	-10	+60	LF										
		2M8 U0-V5 A	PET	PVC	●	TPU	○	✓	2,0	2,3	30	8	16	-10	+60	MF										
		2M8 U0-V17 GP	PET	PVC	●	TPU	○	✓	5,2	3,7	50	8	16	-10	+60	HF										
		2M10 U0-V10	PET	PVC	●	TPU	○	✓	2,8	3,3	50	10	20	-10	+60	MF										
		2M12 U0-V-U0 GR	PET	TPU	●	TPU	○	✓	1,7	1,6	40	12	24	-10	+60	LF										
		2T12 U0-V0	PET	PVC	●	TPU	○	✓	2,5	2,6	80	12	24	-10	+60	LF										
		2M12 U0-V3	PET	PVC	●	TPU	○	✓	1,9	2,1	40	12	24	-10	+60	LF										
		2M12 U0-V3 N	PET	PVC	●	TPU	○	✓	1,9	2,1	40	12	24	-10	+60	LF										
		2M12 U0-V7 LG	PET	PVC	●	TPU	○	✓	2,4	2,4	40	12	24	-10	+60	HF										
		2M12 U0-V8 RT	PET	PVC	●	TPU	○	✓	2,3	2,4	40	12	24	-10	+60	HF										
		2M12 U0-V10 A	PET	PVC	●	TPU	○	✓	2,5	2,9	50	12	24	-10	+60	MF										
		2M12 U0-V10 N	PET	PVC	●	TPU	○	✓	2,9	3,5	60	12	24	-10	+60	LF										
		2M12 U0-V10 RT	PET	PVC	●	TPU	○	✓	2,6	2,6	50	12	24	-10	+60	HF										
		2T12 U0-V10	PET	PVC	●	TPU	○	✓	2,5	2,9	50	12	24	-10	+60	MF										
		2M12 U0-V15 GPL N	PET	PVC	●	TPU	○	✓	3,8	3,5	60	12	24	-10	+60	HF										
		2M12 U0-V20 GP	PET	PVC	●	TPU	○	✓	5,5	3,9	50	12	24	-10	+60	HF										
		3T18 U0-V0	PET-algodón	PVC	●	TPU	○	✓	3,7	3,9	120	18	36	-10	+60	LF										
		3M18 U0-V15 A	PET	PVC	●	TPU	○	✓	4,2	4,9	100	18	36	-10	+60	MF										
	3T18 U0-V15	PET	PVC	●	TPU	○	✓	4,2	4,9	100	18	36	-10	+60	MF											
	FLAME RETARDANT	2T12 U0-U2 FM FR	PET	TPU	●	TPU	○	✓	1,8	1,8	30	12	24	-20	+100	MF										
		2M12 U0-U3 R A FR	PET	TPU	●	TPU	○	✓	1,7	2,0	40	12	24	-20	+100	LF										
		1M12 U0-V5 PN FR	PET	PVC	●	TPU	○	✓	1,8	1,9	40	8	12	-10	+60	HF										
		2M5 U0-V5 PN FR	PET	PVC	●	TPU	○	✓	1,9	2,1	40	6	12	-10	+60	HF										
		2M12 U0-V-U0 FR	PET	TPU	●	TPU	○	✓	2,5	2,5	40	12	24	-10	+60	LF										
2M12 U0-V7 LG FR		PET	PVC	●	TPU	○	✓	2,7	2,4	40	12	24	-10	+60	HF											
2M12 U0-V10 FR		PET	PVC	●	TPU	○	✓	2,5	2,9	50	12	24	-10	+60	MF											
2T12 U0-V10 FM FR		PET	PVC	●	TPU	○	✓	2,6	2,9	50	12	24	-10	+60	MF											
2M12 U0-V10 RT FR		PET	PVC	●	TPU	○	✓	2,7	2,9	60	12	24	-10	+60	HF											
2M12 U0-V20 FB FR		PET	PVC	●	TPU	○	✓	4,6	3,9	50	12	24	-10	+60	HF											
2M12 U0-V20 GP FR		PET	PVC	●	TPU	○	✓	5,5	3,9	50	12	24	-10	+60	HF											
2M12 U0-V30 RL FR		PET	PVC	●	TPU	○	✓	8,5	5,8	60	12	24	-25	+70	HF											
ELASTÓMERO	2M8 U0-U-G10TP LG	PET	TPG	●	TPU	○	✓	2,8	2,7	30	8	16	-20	+100	HF											
	2M8 U0-U-G15 FL	PET	NBR	●	TPU	○	✓	3,0	3,4	50	8	16	-20	+100	MF											
	2T12 U0-U-G10 FH	PET	NBR	●	TPU	○	✓	2,2	2,2	50	12	24	-20	+100	HF											
	2T12 U0-G25 GP	PET	XNBR	●	TPU	○	✓	5,5	4,5	80	12	24	-40	+100	HF											
SILON	SILON 40 HC	PET	PET	●	PET	○	✓	4,0	2,4	60	10	10	-20	+120	LF											
	SILON 60 HC	PET	PET	●	PET	○	✓	5,5	3,4	100	10	10	-20	+120	LF											
	SILON 60 NA	PET	PET	●	PET	○	✓	5,5	3,4	100	10	10	-20	+120	LF											
CORREAS DE TRANSMISIÓN	Fast-Joint	EL2-U10 FL	---	PUR	●	PUR	○	✓	1,0	1,2	10	2 ⁽⁵⁾	2	-20	+60	MF										
		EL3-U15 FL	---	PUR	●	PUR	○	✓	1,5	1,6	10	3 ⁽⁵⁾	3	-20	+60	MF										
		EL3-U17 HP N	---	PUR	●	PUR	○	✓	1,7	1,8	10	3 ⁽⁵⁾	3	-30	+60	MF										
		1M6 U0-U5 FL	PET	PUR	●	PUR	○	✓	1,0	1,0	10	6	6	-20	+100	MF										
		1M6 U3-U3 FL	PET	PUR	●	PUR	○	✓	1,2	1,3	10	6	6	-20	+100	MF										
		1M6 U5-U5 FL	PET	PUR	●	PUR	○	✓	1,6	1,9	20	6	6	-20	+100	MF										
		DG-E 10/30	PET	NBR	●	NBR	○	✓	3,0	3,5	30	10	90	-20	+70	MF										
		DG-E 10/40	PET	NBR	●	NBR	○	✓	4,0	5,0	40	10	90	-20	+70	MF										
ENDLESS		T0	PA	NBR	●	NBR	○	✓	1,4	1,5	20	2	80	0	+100	MF										
		T1 ⁽⁶⁾	PA	NBR	●	NBR	○	✓	1,7	1,8	25	5	200	0	+100	MF										
		T2 ⁽⁶⁾	PA	NBR	●	NBR	○	✓	2,3	2,6	60	7,5	300	0	+100	MF										
		T3 ⁽⁶⁾	PA	NBR	●	NBR	○	✓	2,6	2,8	100	10	400	0	+100	MF										
		DG1/30 HS	PA	NBR	●	NBR	○	✓	3,0	3,4	30	5	200	0	+100	MF										
		DG2/40 HS	PA	NBR	●	NBR	○	✓	4,0	4,8	50	7,5	300	0	+100	MF										

(1) Las bandas con tejido de deslizamiento LdB garantizan absoluta silenciosidad en el funcionamiento.

(2) Diámetro mínimo calculado en base al tipo de empalme recomendado por CHIORINO.

(3) Para las CORREAS DE TRANSMISIÓN el valor indica la carga de rotura.

(4) Coeficiente de fricción lado superior: LF bajo, MF medio, HF elevado.

(5) Bandas elásticas EL: tracción al 8% de alargamiento.

(6) Disponible también en el modelo R con espesor mas elevado.

(7) El diámetro mínimo de las mangas MF depende del espesor.
↗: canto de cuchilla

Plano N.	Facturación	Control equipaje	Detectores de explosivo	Transportes horizontales	Transportes inclinados	Distanciantes	Bandas de clasificación	Desviadores - Flipper	Alimentadores - Pusher	Transporte a 30/45°	Transporte con acumulación	Bandas telescópicas	Bandas curvas	Mandos de grupo de rodillos	AUTOMACIÓN CORREO	Tipo
1-2	1	1	1	2	3	4	5	6	7	8	9	10	11			
										✓					✓	2M5 U0-U2 A
										✓					✓	2M8 U0-U2 SP
										✓						2M8 U0-U2 N SP
									✓	✓						2T12 U0-U2 VL N A
									✓	✓						2T12 U0-U2 PN N
		✓	✓							✓						2M12 U0-U3 R A
				✓						✓						2M12 U0-U3 R N A
				✓						✓						2M12 U0-V-U5 SP
				✓				✓		✓						3M18 U0-V-U10 SP
										✓						1M6 U0-V5 N
				✓												2M8 U0-V5 A
					✓											2M8 U0-V17 GP
				✓												2M10 U0-V10
										✓						2M12 U0-V-U0 GR
				✓						✓						2T12 U0-V0
				✓						✓	✓					2M12 U0-V3
				✓						✓	✓					2M12 U0-V3 N
				✓		✓										2M12 U0-V7 LG
				✓												2M12 U0-V8 RT
										✓						2M12 U0-V10 A
				✓						✓	✓					2M12 U0-V10 N
																2M12 U0-V10 RT
				✓												2T12 U0-V10
				✓												2M12 U0-V15 GPL N
				✓		✓			✓							2M12 U0-V20 GP
				✓				✓		✓						3T18 U0-V0
																3M18 U0-V15 A
																3T18 U0-V15
		✓	✓												✓	2T12 U0-U2 FM FR
		✓	✓												✓	2M12 U0-U3 R A FR
				✓		✓									✓	1M12 U0-V5 PN FR
				✓		✓			✓						✓	2M5 U0-V5 PN FR
				✓				✓		✓						2M12 U0-V-U0 FR
				✓												2M12 U0-V7 LG FR
	✓	✓		✓		✓										2M12 U0-V10 FR
									✓	✓						2T12 U0-V10 FM FR
				✓					✓							2M12 U0-V10 RT FR
	✓			✓					✓							2M12 U0-V20 FB FR
	✓			✓		✓										2M12 U0-V20 GP FR
	✓															2M12 U0-V30 RL FR
				✓												2M8 U0-U-G10TP LG
				✓				✓								2M8 U0-U-G15 FL
				✓												2T12 U0-U-G10 FH
				✓												2T12 U0-G25 GP
										✓						SILON 40 HC
										✓						SILON 60 HC
										✓						SILON 60 NA
														✓	✓	EL2-U10 FL
														✓	✓	EL3-U15 FL
														✓	✓	EL3-U17 HP N
														✓	✓	1M6 U0-U5 FL
														✓	✓	1M6 U3-U3 FL
														✓	✓	1M6 U5-U5 FL
														✓		DG-E 10/30
														✓		DG-E 10/40
														✓		T0
														✓		T1 ⁽⁶⁾
														✓		T2 ⁽⁶⁾
														✓		T3 ⁽⁶⁾
														✓		DG1/30 HS
														✓		DG2/40 HS
														✓		MF-L200
														✓		MF-R200
														✓		MF-HS 200G

Especificación del código Bandas transportadoras y de proceso

- 2** Número de capas
- M** Estructura textil
- 8** Tracción al 1% de alargamiento [N/mm]
- U** Cobertura lado inferior
- 0** Espesor (mm/10)
- U** Interposición eventual
- G** Cobertura lado superior
- 15** Espesor (mm/10)
- FL** Superficie (ver fotos) / Otras características
- EL** Banda elástica sin estructura textil
- 2** Tracción al 8% de alargamiento [N/mm]
- U** Material
- 10** Espesor (mm/10)
- FL** Superficie (ver fotos) / Otras características
- SILON** Tejido no tejido
- 40** Espesor (mm/10)
- HC** Otras características

ESTRUCTURA TEXTIL

- M** Trama rígida poliéster
- MT** Trama mixta poliéster
- T** Trama flexible poliéster
- EL** Banda sin estructura textil

MATERIALES DE COBERTURA Y DE INTERPOSICIÓN

- G** Elastómero
 - TPG elastómero termoplástico
 - NBR caucho nitrílico
 - NR caucho natural
 - XNBR caucho carboxílico
- U** Poliuretano
- V** Cloruro de polivinilo (PVC)

OTRAS CARACTERÍSTICAS

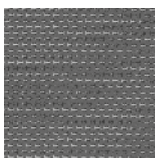
- FR** Flame retardant: antillama (EN20340 - ISO340)
- GR** Color gris lado superior
- HC** Conductividad de la superficie (ISO 284)
- HP** Prestaciones elevadas
- N** Color negro lado superior
- R** Elevada rigidez transversal
- SP** Banda de PUR ancho 3000 o 3500 mm
- VL** Acabado aterciopelado

Los datos técnicos contenidos en esta tabla se basan sobre condiciones ambientales normales
Nos reservamos el derecho de introducir modificaciones sin previo aviso.

SUPERFICIE



FL



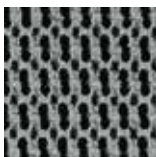
FM



FH



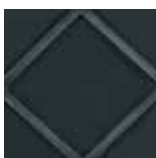
RT



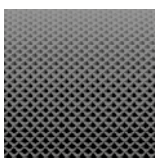
GP



GPL



RL



PN



LG



FB

Especificación del código Correas de transmisión

NÚCLEO DE TRACCIÓN

DG-E Poliéster

T - DG Monocapa
 en poliamida

MATERIALES DE COBERTURA

DG-E NBR caucho nitrílico
T - DG

OTRAS CARACTERÍSTICAS

HS Elevada resistencia
 a la abrasión

Especificación del código Mangas endless

MF Manga sin empalme

L Recubrimiento exterior
 L frambuesa (35 Sh.A)
 R porpora (45 Sh.A)
 HS oca (40 Sh.A)

200 2 tejidos poliéster

G Recubrimiento interior en
 caucho nitrílico de color verde
 65 Sh.A

Plano N.



1



2



3



4



5



6



7



8



9



10



11

FILIALES CHIORINO

Alemania

CHIORINO GmbH - Mainz
Tel. +49-(0)6131-55449-0
info@chiorino.de
www.chiorino.de

Australia

CHIORINO AUSTRALIA PTY. LTD. Brisbane
Tel. +61-7-3274 1900
sales@chiorino.com.au
www.chiorino.com.au

Benelux

CHIORINO BENELUX B.V. - Utrecht,
Países Bajos
Tel. +31-30-2413060
chiorino@chiorino.nl
www.chiorino.nl

Bielorrusia

CHIORINO-K - Minsk
Tel. +375-17-2804578
general@chiorino.ru
www.chiorino.ru

China

CHIORINO ASIA Ltd.
Hong Kong
Tel. +852-397-10818
info@chiorino.asia
www.chiorino.asia

CHIORINO LIAISON OFFICE, Shanghai
Tel. +86-21-37831019
info@chiorino.cn
www.chiorino.cn

España

CHIORINO IBÉRICA S.A.U. - Rubí, Barcelona
Tel. +34-93-5860480
chiorino@chiorino.es
www.chiorino.es

Francia

CHIORINO SAS - Lagny, Paris
Tel. +33-1-64304075
chiorino.paris@chiorino.fr
www.chiorino.fr

Hungría

CHIORINO Kft. - Szigetszentmiklós, Budapest
Tel. +36-1-2785270
mail@chiorino.hu
www.chiorino.hu

India

CHIORINO INDIA - Salcete Goa
Tel. +918-322-782454
info@chiorino.in
www.chiorino.in

Italia

CHIORINO PARMA s.r.l. - Parma
Tel. +39-0521-292236
chiorinoparma@chiorino.com

CHIORINO VENETO s.r.l.

Colle Umberto
Tel. +39-0438-430460
chiorinoveneto@chiorino.com

Polonia

CHIORINO Sp. z o.o. - Bydgoszcz
Tel. +48-052-3487708
chiorino@chiorino.com.pl
www.chiorino.com.pl

Portugal

CHIORINO PORTUGAL, LDA
Alfena Valongo, Porto
Tel. +35-122-9684442
geral@chiorino.pt

Reino Unido

CHIORINO U.K. Ltd. - Featherstone
Tel. +44-1977-691880
sales@chiorino.co.uk
www.chiorino.co.uk

Rumania

CHIORINO srl - Cluj Napoca
Tel. +40-264-432977
chiorino@chiorino.ro
www.chiorino.ro

Sudáfrica

CHIORINO SOUTH AFRICA (PTY) LTD.
Durban
Tel. +2731-7925500
sales@chiorino.co.za
www.chiorino.com

Suiza

CHIORINO SCHWEIZ GmbH
Mollis
Tel. +41-(0)43-3116001
info@chiorino.ch
www.chiorino.ch

U.S.A.

CHIORINO INC. - Newark, DE
Tel. +1-302-292-1906
info@chiorino.us
www.chiorino.us

DISTRIBUIDORES CHIORINO

Arabia Saudí
Argentina
Armenia
Azerbaiyán
Bélgica
Bosnia
Brasil
Chile
Chipre
Colombia
Costa Rica
Croacia
Dinamarca
Egipto
Estonia
Finlandia
Georgia
Guatemala
Herzegovina
Indonesia
Israel
Kazajstán
Kirguistán
Letonia
Lituania
Macedonia
México
Moldavia
Rep. Checa
Rep. Eslovaca
Rusia
Serbia
Eslovenia
Suecia
Tagikistán
Tailandia
Turquía
Turkmenistán
Ucrania
Uzbekistán

CASA CENTRAL Y PLANTA DE PRODUCCIÓN

CHIORINO S.p.A.

Via S. Agata, 9
I-13900 Biella, Italia
Tel. +39 015 8489 1
Fax +39 015 849 61 61
chiorino@chiorino.com
www.chiorino.com

UNI EN ISO 9001:2008
UNI EN ISO 14001:2004
EMAS



ASESORIA DE INGENIERÍA
SERVICIO DE EQUIPAMIENTO
ASISTENCIA POST-VENTAS