

CODICE ES791
TIPO
RU-6 blue DET
COMPOSIZIONE

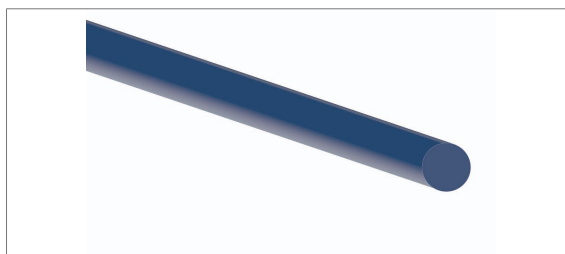
| | | |
|-----------------------------------|---------------------------------|--|
| Materiale | Poliuretano termoplastico (TPU) | |
| Durezza | 85 ±5 Sh.A | |
| Colore | Blu scuro | |
| Superficie | Liscia | |
| Coefficiente d'attrito su acciaio | 0.4 | |

DATI TECNICI

| | | |
|--|--------------------------|-----------------|
| Diametro | 6.0 mm | 0.24 in. |
| Peso | 34.0 gr/m | 0.02 lbs./ft. |
| Diametro minimo di avvolgimento | 50.0 mm | 1.97 in. |
| Trazione all'8% d'allungamento | 70.0 N | 15.7 lbf. |
| Resistenza alla temperatura (1) | min. -20 °C max 60 °C | -4 °F 140 °F |
| (1) L'utilizzo in prossimità dei valori limite può compromettere la durata della cinghia | | |
| Influenza umidità | no | |
| Antistaticità dinamica permanente UNI EN ISO 21179 | no | |

SISTEMA DI GIUNZIONAMENTO

La termosaldabilità del poliuretano consente una rapida chiusura ad anello. Per l'esecuzione di giunzioni di alta precisione su cinghie tonde di qualsiasi dimensione CHIORINO fornisce la **saldatrice FAST JOINT "S15"**.



CARATTERISTICHE

- Ottima resistenza all'idrolisi
- Resistenza alla trazione
- Elasticità
- Flessibilità

CONFORMITÀ

REACH EC 1907/2006 Regolamento e aggiornamenti
 EC 1935/2004 Regolamento e aggiornamenti
 EC 2023/2006 Regolamento e aggiornamenti
 EU 10/2011, 2017/752 Regolamento e aggiornamenti
 HACCP (Hazard Analysis and Critical Control Points)
 FDA (Food and Drug Administration)
 NSF/ANSI 3-A 14159-3-2014 Regolamento e aggiornamenti
 HALAL (World Halal Authority)


SETTORI APPLICATIVI

Imballaggio e confezionamento
 Alimentare: affettatrici industriali
 Alimentare: prodotti da forno

NOTE

Cinghia per trasmissione nei comandi leggeri a velocità medio-basse e per trasporto di carichi ridotti.

Edizione: 11-04-2017

Data ultimo aggiornamento: 9-01-2019

LIMITAZIONE DI RESPONSABILITÀ

La presente scheda riporta le caratteristiche del prodotto CHIORINO quali rilevate in laboratorio a temperatura di +23 °C e umidità relativa 50%, non ne rispecchia necessariamente le condizioni industriali di utilizzo né garantisce la loro idoneità in caso di particolari applicazioni, restando sempre responsabilità esclusiva del cliente quella relativa alla corretta scelta e all'impiego dei prodotti CHIORINO. In relazione a quanto precede CHIORINO non sarà responsabile per eventuali danni che dovessero derivare dall'utilizzo dei propri prodotti. Eventuali modifiche dei dati riportati nella scheda potranno essere effettuate senza preavviso.