

CORREAS CILINDRICAS EN POLIURETANO
FICHA TÉCNICA
CODIGO ES791
TIPO
RU-6 blue DET
COMPOSICIÓN

Material Poliuretano termoplástico (TPU)

Dureza 85 ±5 Sh.A

Color Azul oscuro

Superficie Lisa

Coeficiente de fricción sobre acero 0.4

DATOS TÉCNICOS

Diámetro correa 6.0 mm 0.24 in.

Peso 34.0 gr/m 0.02 lbs./ft.

Diámetro mínimo de la polea 50.0 mm 1.97 in.

Tracción 8% de alargamiento 70.0 N 15.7 lbf.

 Resistencia a la temperatura (2) min. -20 °C -4 °F
 max 60 °C 140 °F

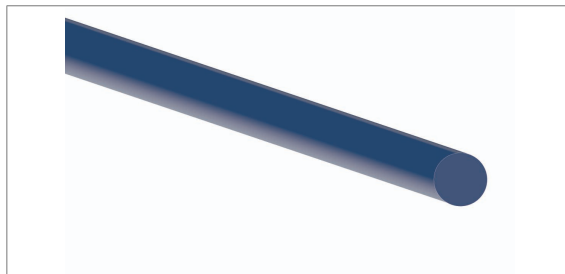
(2) El uso de la correa en la cercanía de sus valores límites puede comprometer su su vida útil.

Influencia humedad no

Antiestaticidad dinámica permanente UNI EN ISO 21179 no

SISTEMA DE EMPALME RÁPIDO

La termosoldabilidad del poliuretano permite conseguir un rápido empalme sin fin. Para confeccionar sin fin correas de precisión y de cualquier dimensión CHIORINO provee la **soldadora FAST JOINT tipo "S15"**.



CARACTERÍSTICAS

- Óptima resistencia a la hidrólisis
- Alta resistencia a la tracción
- Elasticidad
- Flexibilidad

CONFORMIDAD CON LAS NORMATIVAS

REACH EC 1907/2006 Reglamento y Actualizaciones
 EC 1935/2004 Reglamento y Actualizaciones
 EC 2023/2006 Reglamento y Actualizaciones
 EU 10/2011, 2017/752 Reglamento y Actualizaciones
 HACCP (Hazard Analysis and Critical Control Points)
 FDA (Food and Drug Administration)
 NSF/ANSI 3-A 14159-3-2014 Reglamento y Actualizaciones
 HALAL (World Halal Authority)


SECTORES DE APLICACIÓN

Embalaje y envase
 Alimentaria: loncheadoras automáticas
 Alimentaria: productos tratados en el horno

NOTAS

Correas utilizadas en varios sectores de la industria para transmisiones de índole liviana a medio-baja velocidad y para transportes de cargas reducidas.

Edición: 11-04-2017

Fecha última modificación: 9-01-2019

RESTRICCIÓN DE RESPONSABILIDAD

Esta ficha menciona las características del producto CHIORINO, tal como han sido analizadas en laboratorio a la temperatura de + 23 °C y humedad relativa del 50% y esto significa que no refleja las condiciones industriales de uso ni siquiera garantiza su idoneidad en caso de aplicaciones especiales, siendo siempre del usuario la exclusiva responsabilidad referente a la apropiada elección y al empleo de los productos CHIORINO. Por lo anteriormente mencionado, CHIORINO no será responsable de cualquier daño que ocurra debido al uso de sus productos. Cualquier modificación de los datos mencionados en la ficha podrá ser hecha sin advertencia previa.